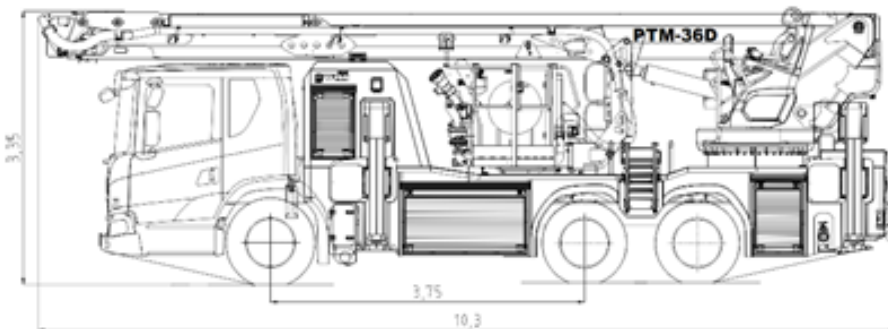
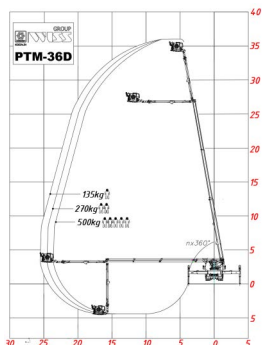




<b>PODWOZIE / CHASSIS</b>	typ / type moc max. / max. power napęd (rozstaw osi) / drive (wheelbase) zawieszenie / suspension	skrzynia biegów / gearbox 360kW / 360 kW zautomatyzowana / semi automatic 6x2* (3750mm) przód i tył: pneumatyczne / front and rear: pneumatic
<b>KABINA / CAB</b>	rodzaj / type załoga / crew	jednomodułowa, dwudrzwiowa / one-piece, 2 door 1+1
<b>ZABUDOWA / SUPERSTRUCTURE</b>	materiał / material liczba skrytek / number of lockers	aluminium + kompozyt poliestrowy / aluminum + polyester composite 5 szt. zamkniętych żaluzjami / 5 pcs closed with shutters
<b>WYSIĘGNIKI / EXTENSION ARMS</b>	typ / type	główne stanowisko sterowania przy kolumnie obrotowej, dodatkowe stanowisko sterowania w koszu / main control station at the rotary tower, additional control station in the cage
<b>WYSIĘGNIKI / EXTENSION ARMS</b>	typ / type max. wysokość robocza / max. working height max. wysokość ratownicza / max. rescue height max. wyciąg poziomy (135 kg) / max. horizontal reach (135 kg)	wysięgnik teleskopowy 3-elementowy + wysięgnik manewrowy / telescopic extension arm 3-section + articulated arm 36,0m 34,0m 25,0m
<b>PODPORY / STABILIZERS</b>	liczba / number szerokość rozstawu / width of spacing	cztery / four min. 2550 mm; max. 6200 mm
<b>KOSZ RATOWNICZY / RESCUE CAGE</b>	materiał / material max. obciążenie kosza / max. cage load liczba wejść / number of entries	aluminium / aluminium 400kg / 400kg dwa (jedno z przodu kosza, jedno z boku) / two (one in the front of a rescue cage, one on the left side)
<b>PANEL STEROWANIA / CONTROL PANEL</b>	liczba / number	dwa / two główne stanowisko sterowania przy kolumnie obrotowej, dodatkowe w koszu ratowniczym / main control station at the rotary tower, additional control station in the rescue cage
<b>UKŁAD WODNY / WATER SYSTEM</b>	rodzaj / type	suchy pion wodny doprowadzony do kosza z nasadami z boku pojazdu, działko wodno- pianowe, dodatkową nasadę 52mm i zraszacz pod koszem / water pipe with inhalet at the side of the vehicle for supplying water/foam monitor, additional 52mm outlet and spray nozzels
<b>DZIAŁKO WODNO-PIANOWE / WATER-FOAM MONITOR</b>	rodzaj / type wydajność / type	Sterowane z głównego stanowiska sterowania i z kosza ratowniczego / Operation from the main control station at the rotary tower and the rescue cage 3000 l/min / 3000 l/min
<b>WYPOSAŻENIE / EQUIPMENT</b>	rodzaj / type	agregat prądowtórny 6,6 kVA, kamera termowizyjna wyświetlająca obraz ze stanowiska przy kolumnie obrotowej i z kosza. Układ doprowadzenia powietrza do kosza / electric generator 6,6 kVA, thermal camera for displaying the image from the rotating column seat and the cage.
<b>MASA / MASS</b>	DMC / PGVM	226000 kg
<b>WYMIARY / DIMENSIONS</b>	(dł. x szer. x wys.) / (L x W x H)	10300 mm x 2550 mm x 3350 mm

Powyższe parametry należy traktować jako orientacyjne. Dokładna specyfikacja wykonywana jest na podstawie wymagań użytkownika | The parameters mentioned above should be treated as approximate. A detailed specification is prepared on the basis of a user's requirements.



### WYPOSAŻENIE STANDARDOWE / STANDARD EQUIPMENT

oznakowanie pojazdu uprzywilejowanego: głośnik 2x100W, sygnalizacja świetlna 10 lamp niebieskich  
 panel sterowania funkcjami w kabinie pojazdu  
 automatyczne gniazdo do ładowania akumulatorów oraz instalacji pneumatycznej  
 - możliwy prąd ładowania 24V lub 230V  
 dwa stanowiska sterowania podporami - po lewej i prawej stronie pojazdu główne stanowisko sterowania podnośnikiem na kolumnie obrotowej wyposażonej w fotel  
 - jako wyposażenie opcjonalne:

- ogrzewanie siedziska fotela
- pochylanie się fotela zgodnie z ruchem wysięgnika
- stanowisko sterowania podnośnikiem z kosza
- stanowiska wyposażone w kolorowe wyświetlacze - z informacjami takimi jak:
  - stopień rozsunięcia podpór
  - wyziomowanie podnośnika
  - aktualny wysięg boczny
  - aktualna wysokość ratownicza
  - aktualne obciążenie kosza
  - załączone funkcje
  - start/ stop (gaszenie silnika)
  - prędkość wiatru na poziomie kosza ratowniczego
  - temperatura oleju hydraulicznego
  - parametry podwozia
  - załączanie ruchów treningowych
  - podsystem diagnostyczny skrzyni na wyposażenie
  - kamera cofania, kamera 360° - system czterech kamer dający dookólny widok wokół pojazdu
  - podkłady pod podpory
  - hydrauliczny generator prądu
  - awaryjny napęd podnośnika
  - mocowanie sprzętu pożarniczego
  - oświetlenie wokół pojazdu - lampy umieszczone wokół pojazdu

emergency vehicle marking: 2x100W speaker, traffic lights - 10 blue lamps control panel in the cab  
 automatic socket for charging batteries and pneumatic system: possible charging current 24V or 230V  
 two support control stations: on the left and right side of the vehicle main control station on a rotary column with a seat:  
 Optional equipment:

- heated seat
- adjustment of the chair in accordance with the movement of the boom control station of the boom from the cage
- control stations equipped with colour displays: with information such as:
  - degree of spreading the outriggers
  - leveling the platform
  - current lateral reach
  - current rescue altitude
  - current cage load
  - available functions
  - start/stop (engine shutdown)
  - wind speed at the level of the rescue cage
  - hydraulic oil temperature
  - chassis parameters
  - activation of training movements
  - diagnostic subsystem equipment boxes
  - reversing camera, 360° camera: four-camera system giving an all-round view around the vehicle
  - outriggers' pads
  - hydraulic power generator
  - emergency drive of the platform
  - fire fighting equipment mounting
  - lighting around the vehicle - 2x100W speaker

ISO 9001:2015

WYDANE PRZEZ PCBC CO OZNACZA, ŻE PRACUJEMY ZGODNIE Z POWYŻSZYMI STANDARDAMI  
 ISSUED BY PCBC (THE POLISH CENTRE FOR TESTING AND CERTIFICATION), CONFIRMING THAT WE WORK IN ACCORDANCE WITH THE ABOVE STANDARDS



ISO 14001:2015

WYDANE PRZEZ ISOCERT CO OZNACZA, ŻE PRACUJEMY ZGODNIE Z POWYŻSZYMI STANDARDAMI  
 ISSUED BY ISOCERT, CONFIRMING THAT WE WORK IN ACCORDANCE WITH THE ABOVE STANDARDS



[www.bumar.pl](http://www.bumar.pl)

GRUPA WISS / WISS GROUP

WISS

POLSKA /  
 POLAND  
 43-300 Bielsko-Biała,  
 ul. Leszczyńska 22  
 tel. +48 33 82 70 800  
 biuro@wiss.com.pl  
 www.wiss.com.pl

F. M. „Bumar - Koszalin”

POLSKA /  
 POLAND  
 75-842 Koszalin,  
 ul. Lechicka 51  
 tel. +48 94 342 20 35+39  
 info@bumar.pl  
 www.bumar.pl

W. RUBERG AB

SZWECJA /  
 SWEDEN  
 289 73 IMMELN,  
 Skarviksvägen 13  
 tel. +46 44 20 27 50  
 info@ruberg.se  
 www.ruberg.se

WISS FEUERWEHRFAHRZEUGE

NIEMCY /  
 GERMANY  
 Im Maria Sand 1  
 D-79336 Herbolzheim  
 Tel: +49 7643 / 933 69 - 0  
 info@thoma-wiss.de  
 www.wiss-feuerwehrfahrzeuge.de

WISS CZECH, s.r.o.

CZECHY /  
 CZECH REPUBLIC  
 763 63 Halenkovice  
 Halenkovice č.p. 10,  
 tel. +420 608 180 668  
 o/c e@wiss.cz  
 www.wiss.cz