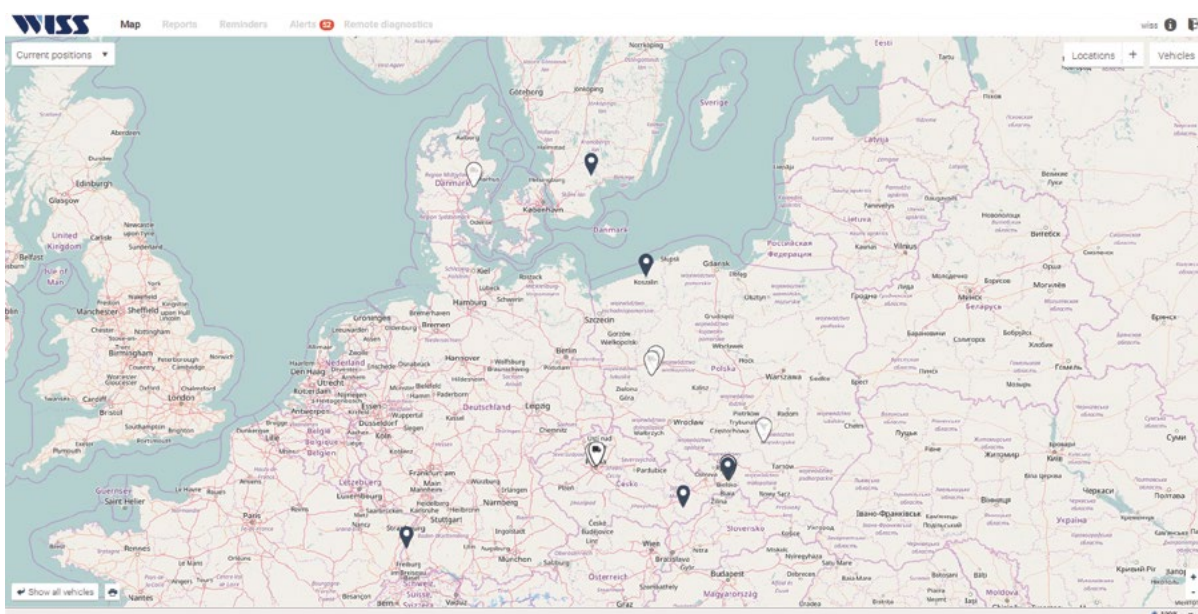


## SYSTEM MONITOROWANIA PARAMETRÓW PRACY POJAZDÓW

System zaprojektowany został pod stale zwiększające się wymagania techniczne i technologiczne dotyczące pojazdów i sprzętu ratowniczego. Integruje on w sobie komunikację on-line z pojazdem i przetwarzaniem danych w łatwy do zrozumienia sposób dla użytkownika końcowego. Pozwala zapewnić efektywną współpracę użytkownika i sprzętu w nagłych sytuacjach. Jest pomocny w rutynowych działaniach obsługowych i konserwacyjnych, zapewnia dostęp do danych statystycznych i archiwalnych. System Wservice jest innowacyjną technologią pozwalającą optymalnie zarządzać pojazdem poprzez wykorzystanie najnowszych technologii informatycznych.

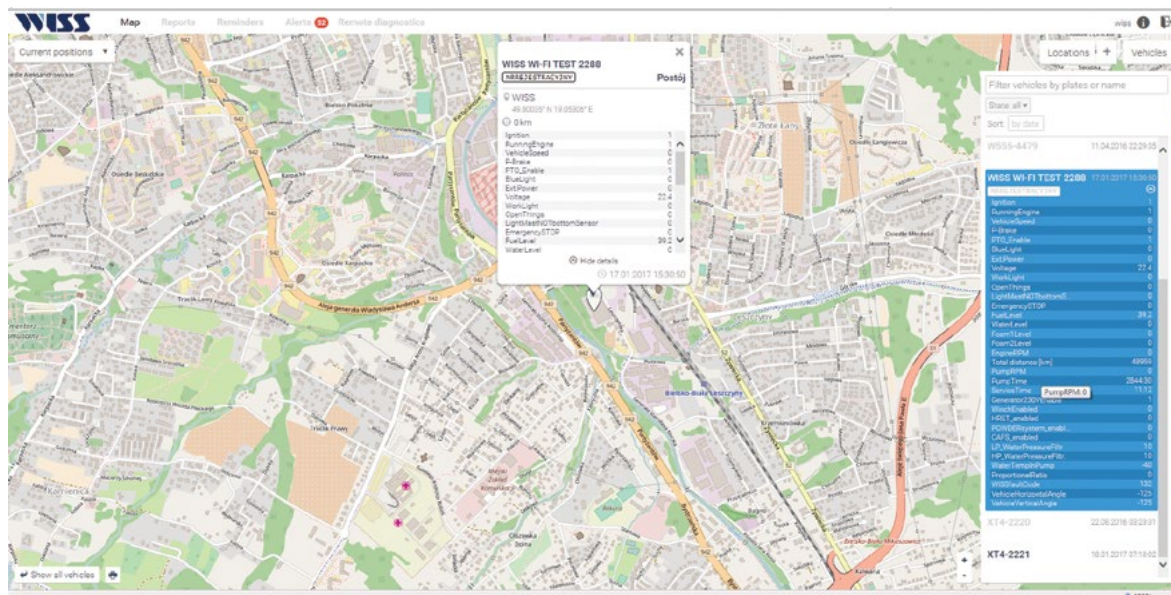


### FUNKCJONALNOŚĆ SYSTEMU:

- rejestracja danych pojazdu, ich przeglądanie i analizowanie online poprzez portal internetowy Wservice
- dostęp do osobistych danych logowania, z każdego miejsca wyposażonego w dostęp do internetu
- dostęp do informacji poprzez komputer, tablet, smartfon niezależnie od zainstalowanego systemu operacyjnego
- uzyskiwanie bieżących wiadomości o stanie / statusie pojazdu: jazda / jazda alarmowa / praca / postój



- Podczas pracy pojazdu system Wservice rejestruje pracę pojazdu oraz wbudowanych komponentów. Rejestrowane dane to m.in. pozycja i stan pojazdu, mogą być one pobierane i analizowane online.
- System wspomaga zarządzanie flotą pojazdów poprzez tworzenie i wysyłanie wiadomości i raportów dzięki którym można śledzić gotowość operacyjną pojazdów, z każdego miejsca i o każdej porze.
- Rejestrowane dane mogą być przeglądane i analizowane za pomocą portalu Wservice online z dowolnego miejsca z dostępem do internetu. Informacje dostępne są m.in. na komputer, tablet oraz smartfony.



## Możliwości i zalety:

- ▶ **WIADOMOŚCI** System monitoruje stan pojazdu przez całą dobę i informuje użytkownika o wszystkich niesprawnościach bezzwłocznie poprzez wbudowany mechanizm wysyłania wiadomości e-mail lub sms do wybranego użytkownika:



- automatycznie analizuje układy i systemu pojazdu przez całą dobę
- pozwala na wczesne wykrywanie nieprawidłowości (np. niskie napięcie na akumulatorach, brak doładowania akumulatorów, przegrzewający się układ hydrauliczny)
- automatycznie wysyła komunikaty o stanie pojazdu do klienta i serwisu producenta (e-mail, sms)
- dzięki automatycznie generowanym wiadomością użytkownik jest na bieżąco informowany o stanie pojazdu

Wiadomości pomagają także w bieżącym utrzymaniu technicznym pojazdu, informując o jego stanie technicznym.

Alert date: 2017-01-16 11:28:08.0000  
 Alert name: DangerousDriving  
 Vehicle name: W551-4482  
 Employee:  
 Fuel level:  
 Refuel:

<mailto:>

Tel:

**ZDALNA DIAGNOSTYKA** Aby móc zapewnić dostępność pojazdu, powstałe błędy muszą być identyfikowane jak najwcześniej, zapewnia to funkcja zdalnej diagnostyki:



- możliwość analizy rejestrowanych danych w celu wykrywania potencjalnych awarii, uszkodzeń
- identyfikacja i analiza błędów przed pierwszą wizytą zespołu serwisowego
- diagnoza błędu niezależnie od lokalizacji pojazdu

Zdalna diagnostyka pozwala na identyfikację i usuwanie przyczyn powstawania awarii na wczesnym ich etapie.

Name	Message	Vehicle	Occurrence date	Actions
DangerousDriving	Recorder number: 2216 Vehicle name: W551-4482 Employee: Litres count in refueling: Fuel level:	W551-4482	23.12.2016 02:17	mark as read
DangerousDriving	Recorder number: 2216 Vehicle name: W551-4482 Employee: Litres count in refueling: Fuel level:	W551-4482	23.12.2016 03:26	mark as read
DangerousDriving	Recorder number: 2216 Vehicle name: W551-4482 Employee: Litres count in refueling: Fuel level:	W551-4482	23.12.2016 03:30	mark as read
DangerousDriving	Recorder number: 2216 Vehicle name: W551-4482 Employee: Litres count in refueling: Fuel level:	W551-4482	23.12.2016 03:51	mark as read
DangerousDriving	Recorder number: 2216 Vehicle name: W551-4482 Employee: Litres count in refueling: Fuel level:	W551-4482	26.12.2016 11:45	mark as read
DangerousDriving	Recorder number: 2216 Vehicle name: W551-4482 Employee: Litres count in refueling: Fuel level:	W551-4482	26.12.2016 12:28	mark as read

**SERWIS** Funkcja przypomnień pozwala utrzymać w gotowości operacyjnej pojazd dzięki automatycznym konfigurowanym przypomnieniom o kontrolach serwisowych.

Wservice automatyzuje planowanie usług:



- przypomnienie o niezbędnych przeglądach serwisowych na podstawie roboczogodzin, przejechanych kilometrów lub czasu pomiędzy przeglądami
- automatyczne powiadomienia e-mail o zbliżającej się kontroli technicznej
- możliwość prowadzenia ewidencji działania serwisu

Status	Vehicle	Type	Mileage	Months	Mh	Mileage	Progress	Date	Mh	Actions
✓	WISS Wt-FI TEST 2288	Przebieg okresowy pompy	0	0	100	500	06.04.2016	500	(1)	edit intervals remove renew
✓	WISS Wt-FI TEST 2288	Przypomnienie #3	0			600	4.2016	100	(1)	edit intervals remove renew
✓	KOREA 2295	Przebieg okresowy pojazdu	20000			100	4.2016	200	(1)	edit intervals remove renew
✓	WISS Wt-FI TEST 2288	Przebieg okresowy pojazdu	1000			100	4.2017	2017	(1)	edit intervals remove renew

Types configuration (max. 10)

Name	Mileage	Months	Mh
Przebieg okresowy pojazdu	20000	12	2000
Przebieg okresowy pompy	0	0	100
Przypomnienie #3	0	0	100

**RAPORTY** Program pozwala na automatyczne generowanie raportów dotyczących funkcjonalności komponentów oraz pojazdów. Raporty mogą być dostosowywane do specyficznych potrzeb klienta, pod konkretny projekt, raporty operacyjne.



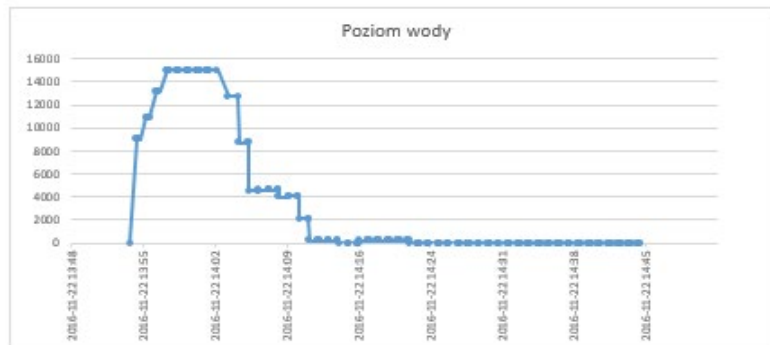
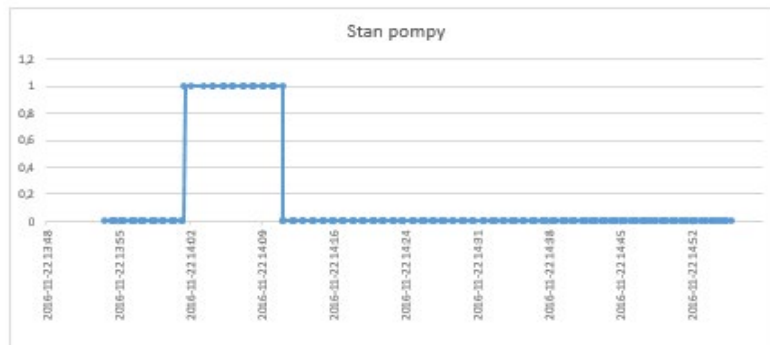
- automatyczne generowanie raportów
- aktualne informacje na temat zużycia środków, godzin pracy, itp.
- dodawanie dodatkowych informacji do raportów poprzez operatora, komentarze, etc.
- raportowanie o pracy komponentów i pojazdu (czasy, parametry, błędy)
- możliwość śledzenia parametrów pracy, takich jak obroty silnika, ciśnienia, praca urządzeń

Automatycznie generowane raporty wspierają działania administracyjne oraz obsługowe związane z bieżącym nadzorem i utrzymaniem sprzętu i pojazdu.



Dane dla pojazdu:  
KOREA 2395 [ID:2395]  
Dane za okres:  
2016-11-22 - 2016-11-22

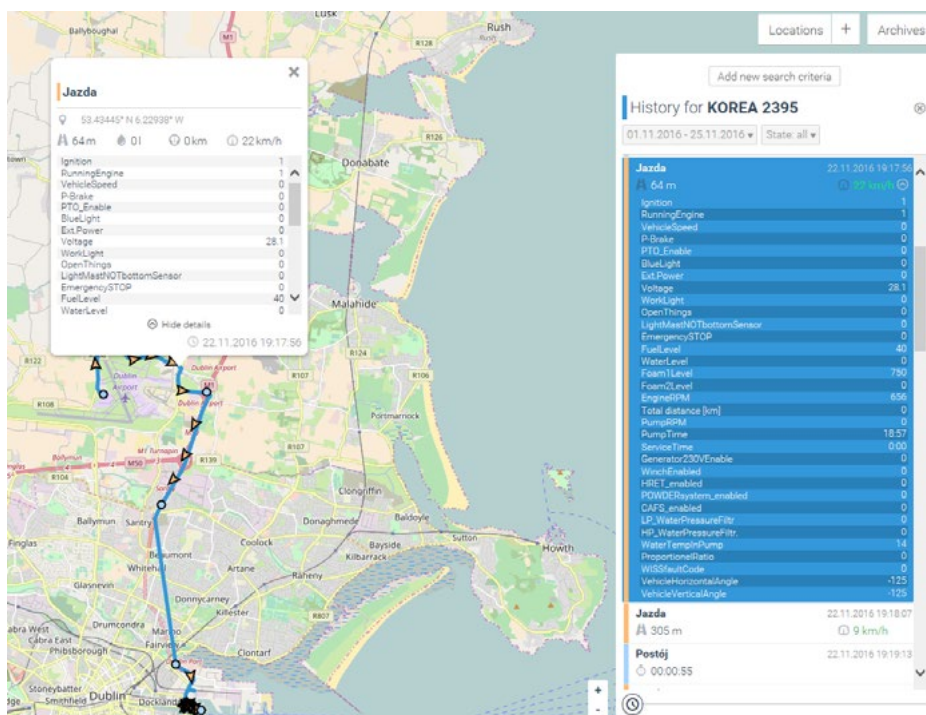
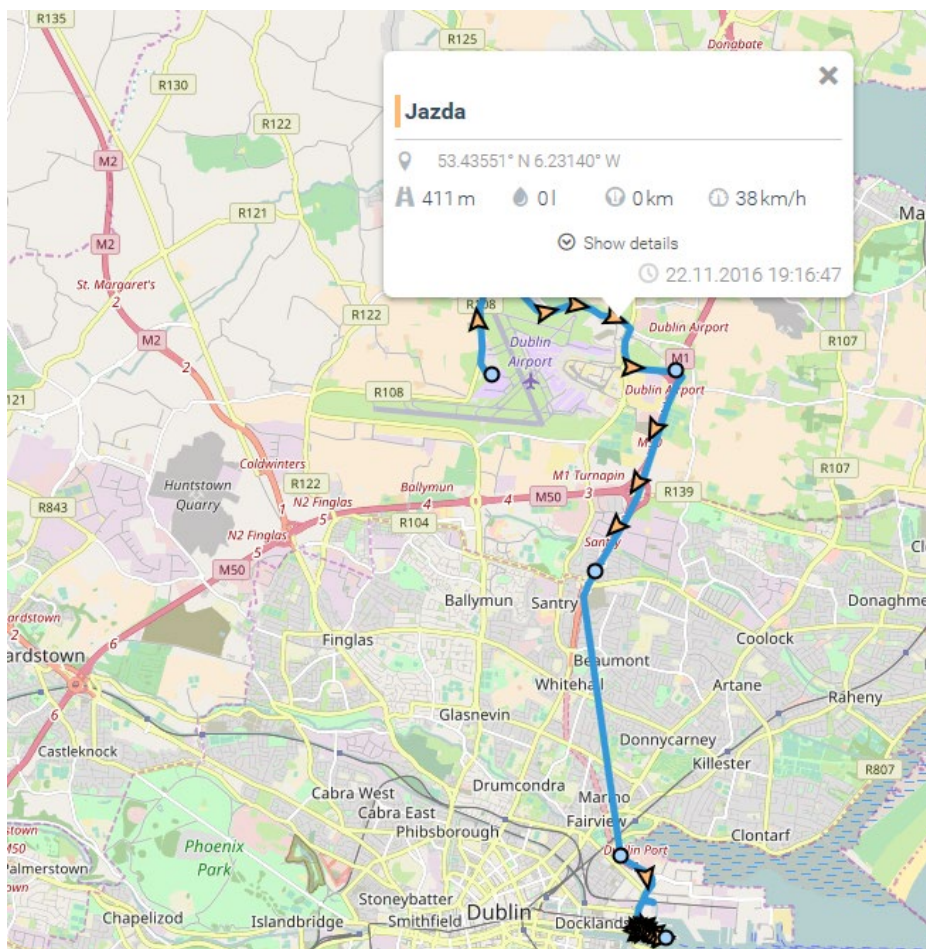
LP	Parametr	Wartość w okresie	Wartość ogółem
1	Vehicle ID	0	-
2	Przebyty dystans [km]	0	0
3	Czas pracy silnika [h:m]	2:57	2:57
4	Czas pracy pompy [h:m]	0:18	18:57
5	Czas pracy agregatu [h:m]	0:00	0:00
6	Poziom paliwa	40	-
7	Zużycie paliwa [l]	12,8	-
8	Czas pracy hydrauliki [h:m]	0:42	18:57
9	Czas do serwisu	0:00	-
10	Pompa start/stop	5	-
11	Awaria silnika	0	-
12	Generator 230V AC start/stop	0	-
13	Wyciągarka start/stop	0	-
14	Dozownik piany start/stop	4	-
15	Za niskie napięcie	0	-
16	Przegrzana pompa	0	-
17	Kawitacja	0	-



**MAPY** Gdy pojazd jest włączony układ telematyki przekazuje dane o bieżącym położeniu pojazdu do centrum obsługi danych. Pozwala to na bieżącą informację, gdzie obecnie znajduje się pojazd:



- wyświetlanie aktualnej pozycji pojazdu
- rejestrowanie pokonywanych tras
- monitoring pojazdu w czasie rzeczywistym poprzez aplikację Wservice
- wyświetlanie przebytej trasy pojazdu



## INFORMACJE O POJEŹDZIE W JEDNYM MIEJSCU, DOSTĘPNE ONLINE Z KAŻDEJ LOKALIZACJI:

Oprócz usługi portalu online możliwy jest także dostęp poprzez łącze internetowe do informacji o pojeździe, takich jak: stan pracy pojazdu, komunikaty o błędach, pozycja, itd, poprzez urządzenia mobilne. Pozwala to pozostawać w kontakcie i nadzorze z flotą pojazdów w każdej chwili.

- wszystkie informacje z pojazdu dostępne w każdej chwili i w każdym miejscu
- informacje o pracy pojazdu, przebytych trasach i aktualnej pozycji
- wyświetlanie aktualnego stanu pojazdu
- informacje o trasie pojazdu na mapie
- dostęp do systemu informacyjnego w pojeździe ratowniczym bez dodatkowych kosztów


Pojazdy WISS posiadające magistralę CanBus mogą być wyposażone w system Wservice. Rejestrowane parametry pracy pojazdu zmieniają się w zależności od różnych typów pojazdów. System może być łatwo instalowany w istniejących pojazdach z magistralą CanBus.

### DOSTĘP DO WERSJI DEMO SERWISU ZA DARMO:

<http://wiss.xweb.xtrack.pl/#/login>

Nazwa użytkownika: guest

Hasło: guest




Login

Password

Customer

Language

Powered by 



# Przykłady informacji dostarczanych przez system Wservice z różnego rodzaju pojazdów:

## LOTNISKOWE POJAZDY KLASY ARFF:

- usterki i awarie: komputera pokładowego, ramienia gaśniczego HRET, działka wodno-pianowego, czujników ciśnienia i poziomu wody i środków pianotwórczych, silnika pojazdu, układu napędowego, układu wydechowego, inne
- status pojazdu i zainstalowanych urządzeń
- zbyt wysoka temperatura oleju, ciśnienie oleju, zanieczyszczony filtr oleju
- niskie napięcie baterii akumulatorów
- ciśnienie pompy, temperatura pompy i kawitacja



## POJAZDY POŻARNICZE:

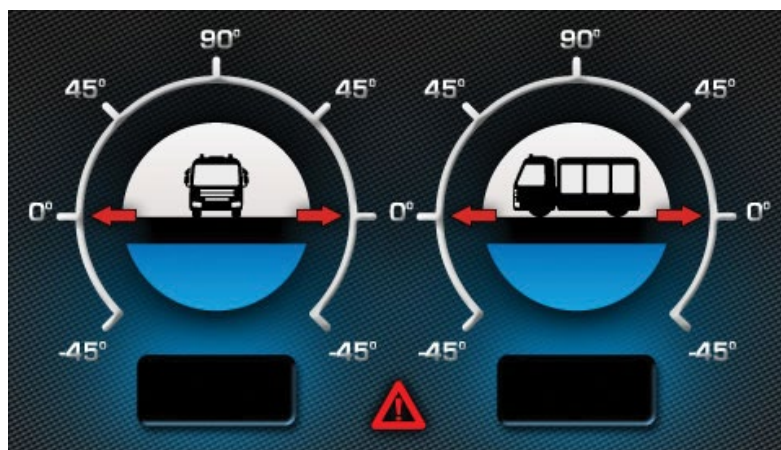
- uszkodzone urządzenia na pojeździe, takie jak: komputer pojazdu, generator prądowłórczy, działko, maszt oświetleniowy, pompa piany, itd.
- niewłaściwa obsługa, np. doprowadzanie do kawitacji pompy, pracy pompy „na sucho”
- zbyt niskie napięcie akumulatorów, niski poziom płynu chłodzącego, zbyt wysokie ciśnienie oleju
- poziom zbiorników wody i środków pianotwórczych





## System Wservice może być zintegrowany z systemem MSSVRA – Mobilny System Sygnalizacji Kąta Przechyłu Pojazdu (Mobile Signaling System Vehicle Roll Angle).

**MSSVRA** jest systemem zaprojektowanym do ostrzegania kierowcy podczas jazdy pojazdu o niebezpiecznym przechyle bocznym lub zbyt dużych przeciążeniach występujących w pojeździe takich jak: awaryjne hamowanie, zbyt duży kąt pokonywania wzniesień (podłużny i poprzeczny), niebezpieczna jazda. System monitoruje parametry pracy pojazdu i porównuje je z danymi uzyskiwanymi z podwozia i zwraca wartości krytyczne dla kierującego w postaci wizualizacji graficznej oraz akustycznego sygnału ostrzegawczego. Wartości graniczne są sygnalizowane w postaci ostrzeżenia słyszalnego w kabinie.



[www.facebook.com/isswawrzaszek](https://www.facebook.com/isswawrzaszek)

**GRUPA WISS / WISS GROUP**

### WISS

**POLSKA /  
POLAND**  
43-300 Bielsko-Biała,  
ul. Leszczyńska 22  
tel. +48 33 82 70 800  
biuro@wiss.com.pl  
www.wiss.com.pl

### F. M. „Bumar - Koszalin”

**POLSKA /  
POLAND**  
75-842 Koszalin,  
ul. Lechicka 51  
tel. +48 94 342 20 35÷39  
info@bumar.pl  
www.bumar.pl

### W. RUBERG AB

**SZWECJA /  
SWEDEN**  
289 73 IMMELN,  
Skarviksvägen 13  
tel. +46 44 20 27 50  
info@ruberger.se  
www.ruberger.se

### WISS Thoma

**NIEMCY /  
GERMANY**  
Im Maria Sand 1  
D-79336 Herbolzheim  
Tel: +49 7643 / 933 69 – 0  
info@thoma-wiss.de  
www.thoma-wiss.de

### WISS CZECH, s.r.o.

**CZECHY /  
CZECH REPUBLIC**  
763 63 Halenkovice  
Halenkovice č.p. 10,  
tel. +420 608 180 668  
office@wiss.cz  
www.wiss.cz